

Thánh Vịnh 17

(Đáp ca : CN30ATN, CN31BTN)

Kim Long



Đáp

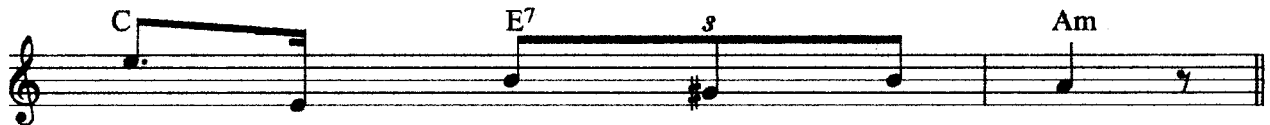
Lạy Chúa là sức mạnh của con, con yêu mến Ngài.



1. Con yêu mến Ngài, lạy Chúa, sức mạnh của
2. Xin nên thuận khiên, lạy Chúa, lũy thành chỗ
3. Tôn vinh đá tảng, vạn tuế Đấng giải cứu



1. con, Ngài là núi đá, là thành
2. che, Ngài thật đáng kính, vừa cầu
3. tôi, nhờ Ngài tiếp giúp mà hoàng



1. lũy, là Đấng giải thoát con.
2. cứu Ngài đã giải thoát ngay.
3. để được thắng trận về vang.